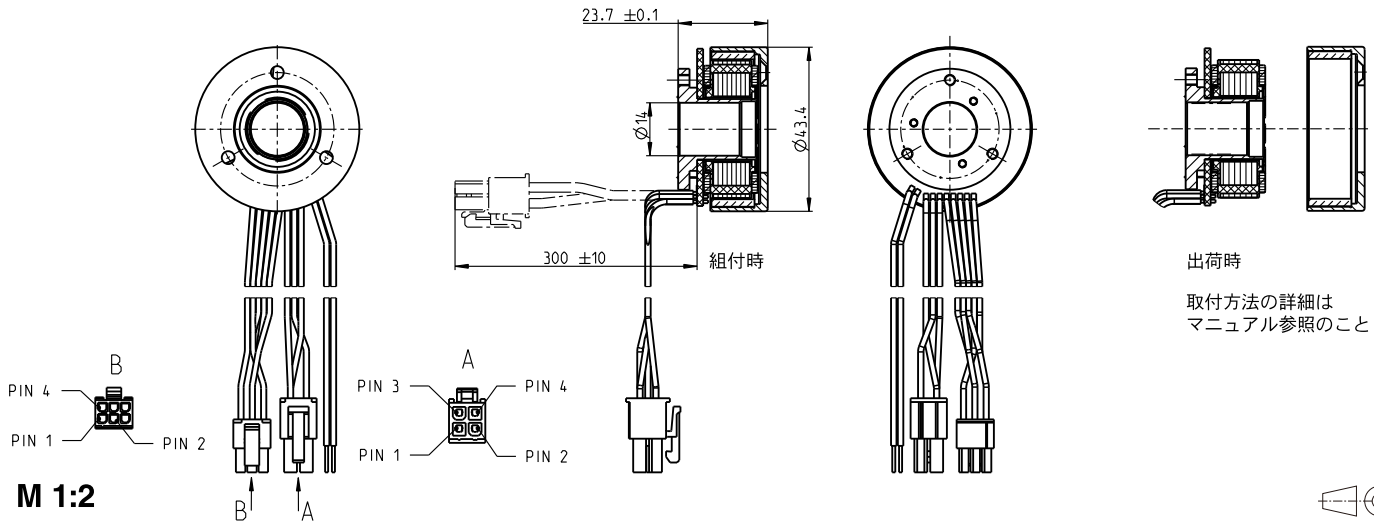


EC frameless 45 flat $\varnothing 43.4$ mm, ブラシレス, 50 Watt



- 標準在庫製品
- 標準製品
- 特別仕様製品 (受注生産)

注文番号

		543631	574402	574403	574404
ホールセンサ内蔵					
モータ・データ					
公称電圧時のデータ					
1 公称電圧	V	18	24	24	36
2 無負荷回転数	rpm	6720	6710	4730	3360
3 無負荷電流	mA	247	185	106	42.3
4 最大連続トルク時の回転数	rpm	5190	5240	3480	2360
5 最大連続トルク	mNm	97.1	83.4	69.6	90.5
6 最大連続電流	A	3.52	2.33	1.41	0.828
7 停動トルク	mNm	975	780	402	484
8 起動電流	A	38.8	23.3	8.47	4.81
9 最大効率	%	85	83.3	79.3	82.4
モータ固有値					
10 端子間抵抗	Ω	0.464	1.03	2.83	7.48
11 端子間インダクタンス	mH	0.322	0.572	1.15	5.15
12 トルク定数	mNm/A	25.1	33.5	47.5	101
13 回転数定数	rpm/V	380	285	201	95
14 回転数/トルク勾配	rpm/mNm	7.02	8.77	12	7.07
15 機械的時定数	ms	13.6	17	23.3	13.7
16 ロータ慣性モーメント	gcm ²	185	185	185	185

- ### 仕様
- 17 熱抵抗 (ハウジング/周囲間) 4.53 K/W
 - 18 熱抵抗 (巻線/ハウジング間) 4.75 K/W
 - 19 巻線熱時定数 17.7 s
 - 20 モータ熱時定数 227 s
 - 21 使用温度範囲 -40...+100°C
 - 22 最高巻線許容温度 +125°C
 - 23 機械的特性 最大許容回転数 10 000 rpm
 - その他の仕様
 - 29 永久磁石磁極ペア数 8
 - 30 位相数 3
 - 31 モータ質量 110 g
 - ロータ質量 41 g
 - ステータ質量 69 g

表の値は公称値。

- ピン配置 (AWG 18ケーブル)**
- 赤 モータ巻線 1 Pin 1
 - 黒 モータ巻線 2 Pin 2
 - 白 モータ巻線 3 Pin 3
 - N.C. Pin 4

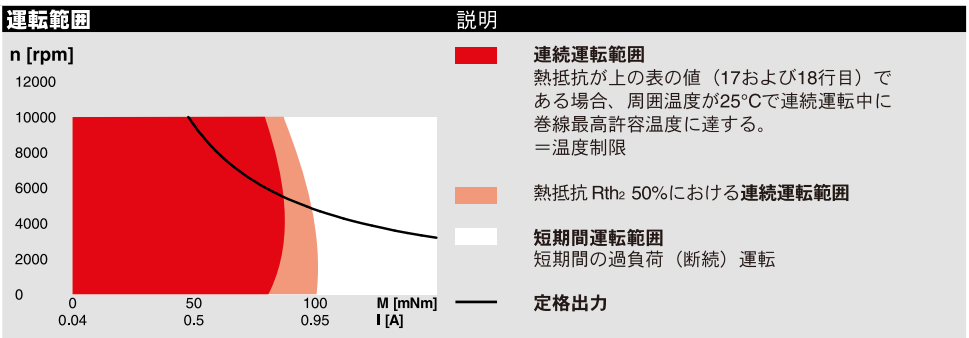
- コネクタ**
- Molex 39-01-2040
- ピン配置 (AWG 24ケーブル)**
- 黄 ホールセンサ 1 Pin 1
 - 茶 ホールセンサ 2 Pin 2
 - 灰 ホールセンサ 3 Pin 3
 - 青 GND Pin 4
 - 緑 V_{Hall} 4.5 ... 24 VDC Pin 5
 - N.C. Pin 6

- コネクタ**
- Molex 430-25-0600

ホールセンサ回路は43ページ参照。

- ピン配置 NTC (AWG 24ケーブル)**
- 桃 NTC
 - 青 NTC

抵抗 25°C: 5 kOhm $\pm 1\%$, ベータ (25–85°C): 3490 K



maxon モジュラー・システム

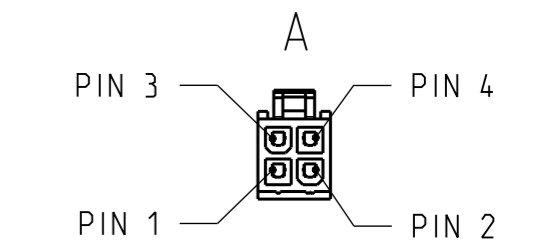
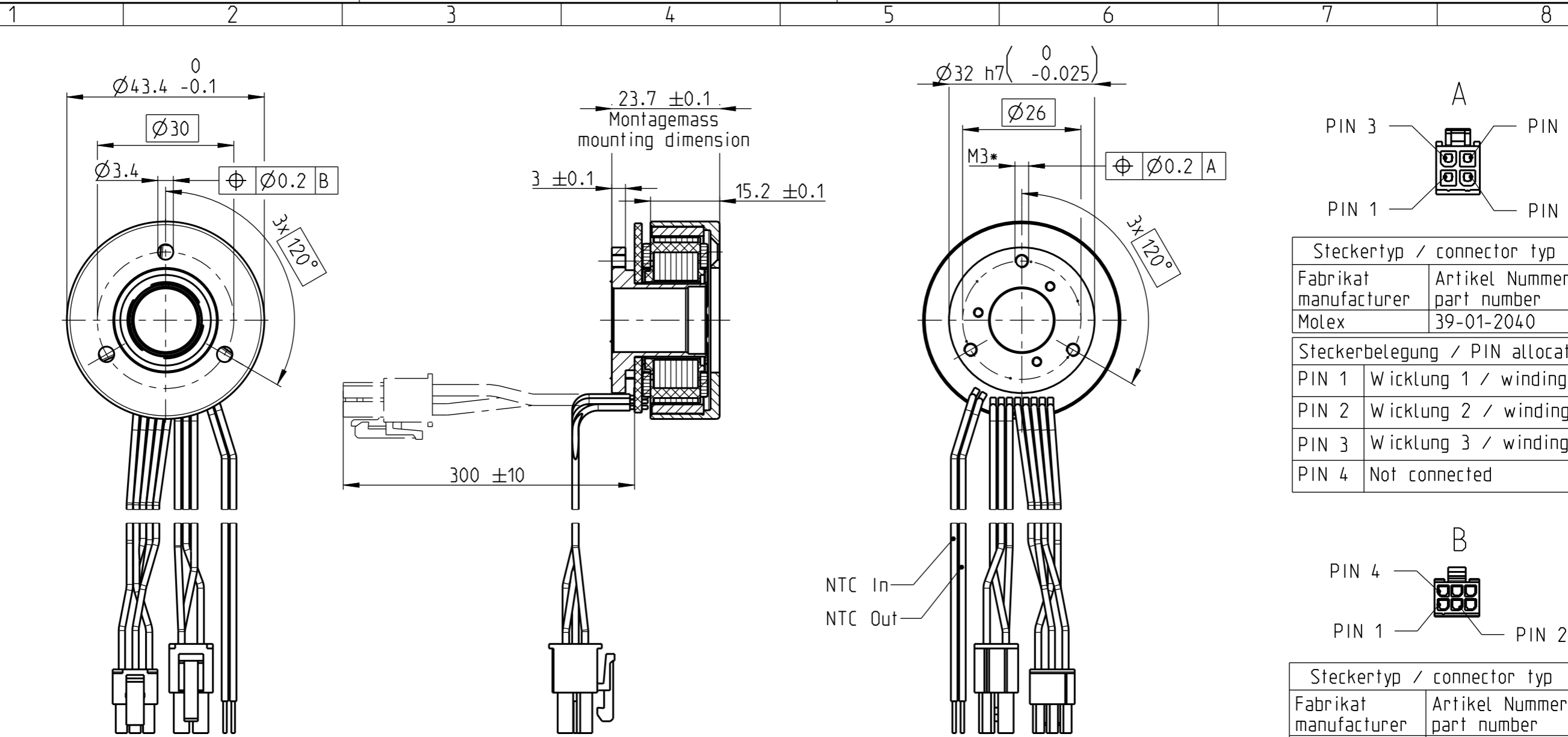
一覧 27 - 36ページ

適合可能な電子回路:

注意事項:	ページ 32
ESCON Module 24/2	426
ESCON 36/3 EC	427
ESCON Mod. 50/4 EC-S	427
ESCON Module 50/5	427
ESCON 50/5	428
DEC Module 24/2	430
DEC Module 50/5	430
EPOS2 24/2	434
EPOS2 Module 36/2	434
EPOS2 24/5, 50/5	435
EPOS2 P 24/5	438
EPOS4 Mod./CB 24/1.5	441
EPOS4 Module/CB 50/5	442
MAXPOS 50/5	447

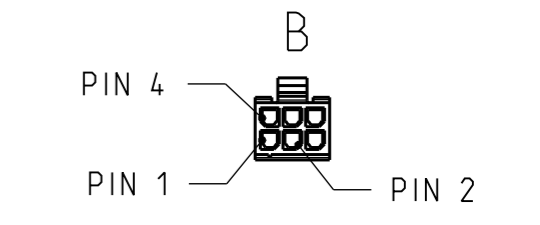
*ホールセンサ回路およびコントローラはマクソン総合カタログ2017/18の該当ページをご参照ください。

Anderungen von Produkt oder Prozessen nur mit schriftlicher Freigabe durch maxon@maxon motor ag. Alle Rechte vorbehalten. Nutzung nur gemäss schriftlicher Vereinbarung etabli. / Modifications of product or processes only upon written approval of maxon@maxon motor ag. All rights reserved. Use permitted only as agreed in writing.



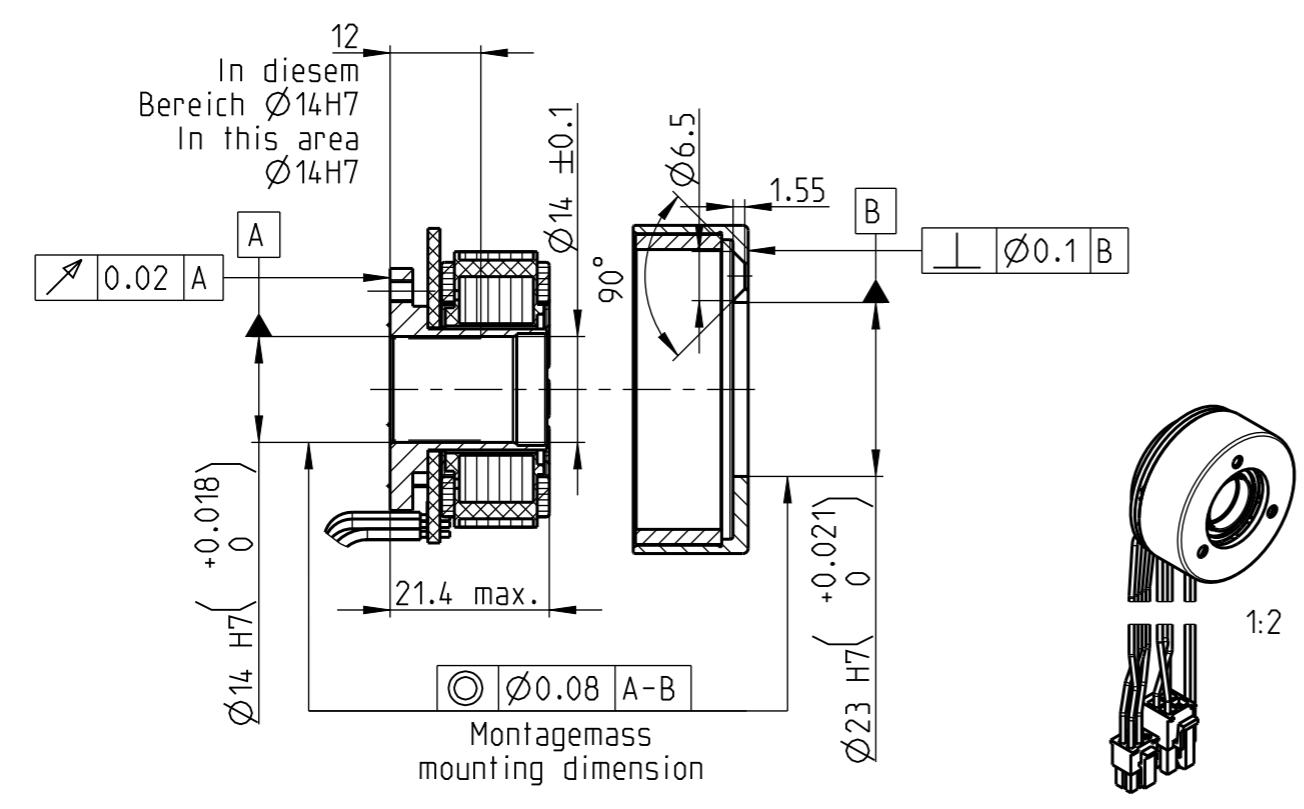
Steckertyp / connector typ	
Fabrikat / manufacturer	Artikel Nummer / part number
Molex	39-01-2040

Steckerbelegung / PIN allocation	
PIN 1	Wicklung 1 / winding 1
PIN 2	Wicklung 2 / winding 2
PIN 3	Wicklung 3 / winding 3
PIN 4	Not connected



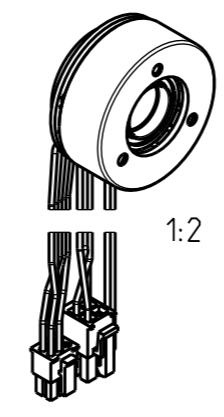
Steckertyp / connector typ	
Fabrikat / manufacturer	Artikel Nummer / part number
Molex	43025-0600

Steckerbelegung / PIN allocation	
PIN 1	Hallsensor 1 / hall sensor 1
PIN 2	Hallsensor 2 / hall sensor 2
PIN 3	Hallsensor 3 / hall sensor 3
PIN 4	GND
PIN 5	+4.5...24 V DC
PIN 6	Not connected



* Durchgangsgewinde: maximale Einschraubtiefe 3.0mm
 * Through thread: maximum depth for screws 3.0mm

Achtung: Rotor und Stator werden getrennt angeliefert
 Attention: rotor and stator delivered sperated



Artikel Nr./part no.		maxon EC Frameless EC45 fl. BL Y 50W OWE A				Basis Nr./basic no.	
Tolerierung / tolerancing	Allgemeintoleranzen / general tolerances	Gewindetoleranzen / screw thread tolerances	Geometrische Tolerierung / geometrical tolerancing	Oberflächen / surfaces	Kanten / edges	N/A / N/A	
ISO 8015	ISO 2768-m	ISO 965-1	ISO 1101	N/A	N/A	N/A	
Bezeichnung/title			CO: 659486	Datum/date	Name/name	Massstab/scale: 1:1	Modell/model
Massbild			Erstellt/created	09.05.2016	MMAGDARS	Blatt/sheet: A3/1/1	3411893
EC45 flach			Geändert/modified	16.01.2018	MMAGGAN	Masseinheit / dimension unit	Projektionsmethoden / projection methods
Artikel-Nr./part-no.			Freigabe/release	16.01.2018	MMAGMALU	mm	ISO 5456-1
Revision / revision		Dokument-Nr./document-no.		Revision / revision		Revision / revision	
		3411892				03	
maxon motor driven by precision				www.maxonmotor.com			