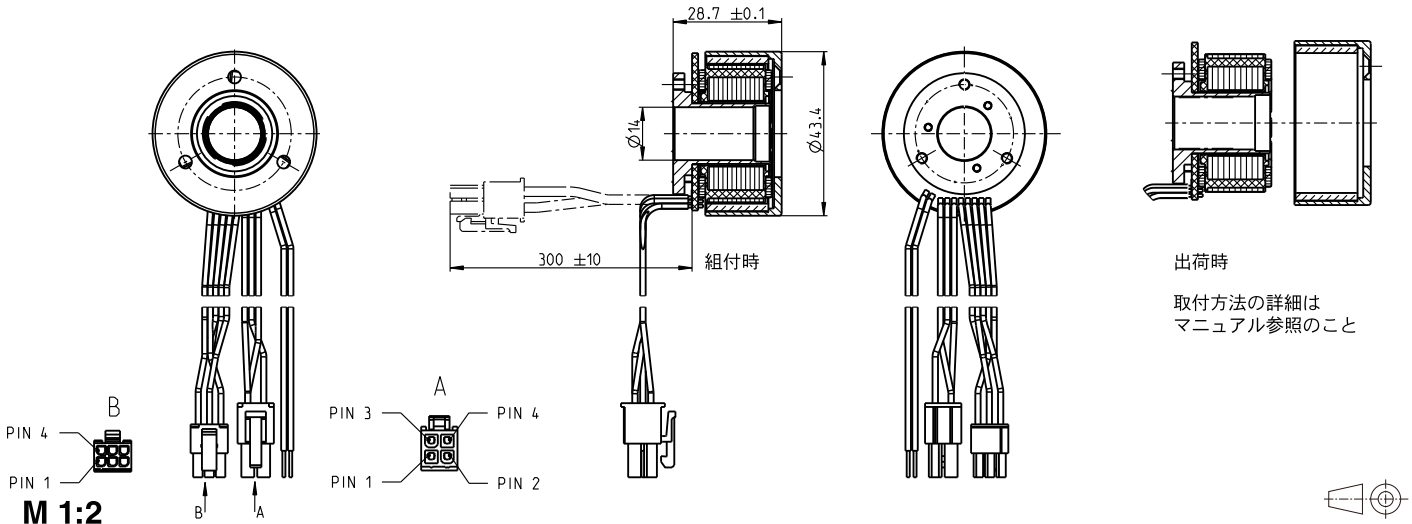


EC frameless 45 flat $\varnothing 43.4$ mm, ブラシレス, 70 Watt



出荷時
取付方法の詳細は
マニュアル参照のこと

- 標準在庫製品
- 標準製品
- 特別仕様製品 (受注生産)

注文番号

ホールセンサ内蔵 548270 574035 574036 574037

モータ・データ

公称電圧時のデータ		548270	574035	574036	574037
1 公称電圧	V	24	30	36	48
2 無負荷回転数	rpm	6110	6230	6330	3440
3 無負荷電流	mA	234	194	166	48.1
4 最大連続トルク時の回転数	rpm	4860	4990	5080	2540
5 最大連続トルク	mNm	128	112	108	134
6 最大連続電流	A	3.21	2.36	1.93	0.936
7 停動トルク	mNm	1460	1170	1100	915
8 起動電流	A	39.5	25.8	20.7	6.97
9 最大効率	%	85.4	83.7	83.2	84.3
モータ固有値		548270	574035	574036	574037
10 端子間抵抗	Ω	0.608	1.16	1.74	6.89
11 端子間インダクタンス	mH	0.463	0.691	0.966	5.85
12 トルク定数	mNm/A	36.9	45.1	53.3	131
13 回転数定数	rpm/V	259	212	179	72.7
14 回転数/トルク勾配	rpm/mNm	4.26	5.44	5.85	3.82
15 機械的時定数	ms	10.7	13.7	14.7	9.6
16 ロータ慣性モーメント	gcm ²	240	240	240	240

仕様

- 17 熱抵抗 (ハウジング/周囲間) 3.56 K/W
- 18 熱抵抗 (巻線/ハウジング間) 4.1 K/W
- 19 巻線熱時定数 29.6 s
- 20 モータ熱時定数 178 s
- 21 使用温度範囲 -40...+100°C
- 22 最高巻線許容温度 +125°C
- 23 機械的特性
- 最大許容回転数 10 000 rpm
- その他の仕様
- 29 永久磁石磁極ペア数 8
- 30 位相数 3
- 31 モータ質量 143 g
- ロータ質量 51 g
- ステータ質量 92 g

表の値は公称値。

- ピン配置 (AWG 18ケーブル)**
- 赤 モータ巻線 1 Pin 1
 - 黒 モータ巻線 2 Pin 2
 - 白 モータ巻線 3 Pin 3
 - N.C. Pin 4

- コネクタ**
- Molex 型名 39-01-2040

- ピン配置 (AWG 24ケーブル)**
- 黄 ホールセンサ 1 Pin 1
 - 茶 ホールセンサ 2 Pin 2
 - 灰 ホールセンサ 3 Pin 3
 - 青 GND Pin 4
 - 緑 V_{Hall} 4.5 ... 24 VDC Pin 5
 - N.C. Pin 6

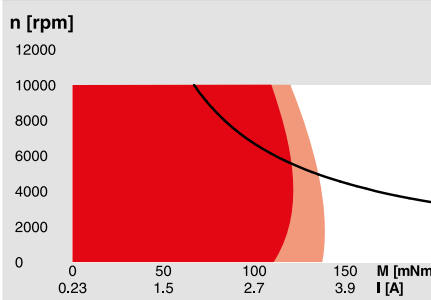
- コネクタ**
- Molex 型名 430-25-0600

ホールセンサ回路は43ページ参照。

- ピン配置 NTC (AWG 24ケーブル)**
- 桃 NTC
 - 青 NTC

抵抗 25°C: 5 kOhm $\pm 1\%$, ベータ (25–85°C): 3490 K

運転範囲



説明

- 連続運転範囲**
熱抵抗が上の表の値 (17および18行目) である場合、周囲温度が25°Cで連続運転中に巻線最高許容温度に達する。
= 温度制限
- 熱抵抗 R_{th2} 50%における連続運転範囲
- 短期間運転範囲**
短期間の過負荷 (断続) 運転
- 定格出力**

maxon モジュラー・システム

一覧 27 - 36ページ

適合可能な電子回路:

- 注意事項: ページ 32
- ESCON 36/3 EC 427
 - ESCON Mod. 50/4 EC-S 427
 - ESCON Module 50/5 427
 - ESCON 50/5 428
 - DEC Module 50/5 430
 - EPOS2 Module 36/2 434
 - EPOS2 24/5, 50/5 435
 - EPOS2 P 24/5 438
 - EPOS4 Module/CB 50/5 442
 - MAXPOS 50/5 447

* ホールセンサ回路およびコントローラはマクソン総合カタログ2017/18の該当ページをご参照ください。

2017年9月版 / 仕様は変更されることがあります