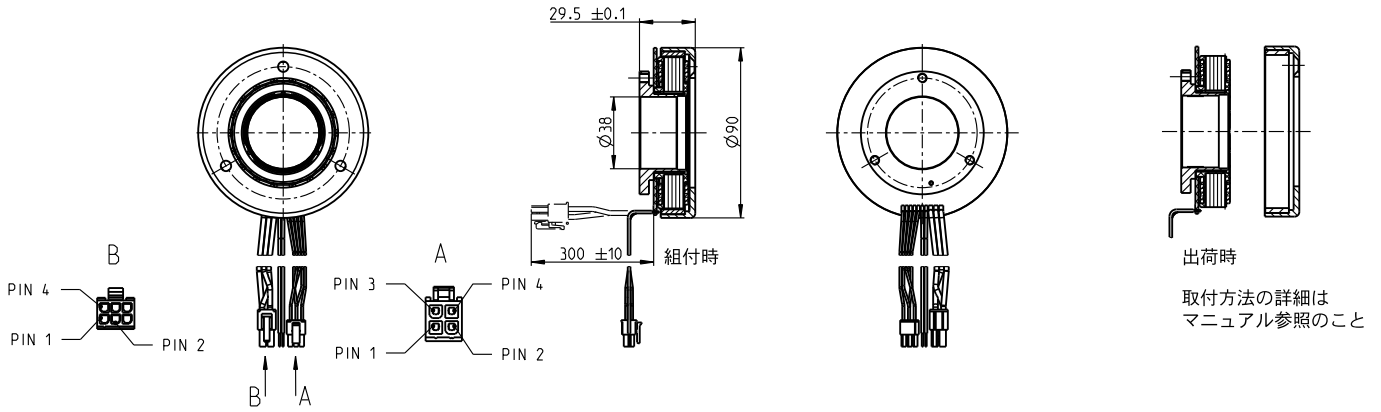


# EC frameless 90 flat Ø90 mm, ブラシレス, 160 Watt



M 1:4

- 標準在庫製品
- 標準製品
- 特別仕様製品 (受注生産)

## 注文番号

ホールセンサ内蔵

588847	543673	581301	581302
--------	--------	--------	--------

## モータ・データ

公称電圧時のデータ		588847	543673	581301	581302
1 公称電圧	V	12	24	36	60
2 無負荷回転数	rpm	3150	3160	3070	2600
3 無負荷電流	mA	1310	657	419	196
4 最大連続トルク時の回転数	rpm	2610	2670	2600	2170
5 最大連続トルク	mNm	477	475	470	477
6 最大連続電流	A	13.1	6.52	4.18	2.14
7 停動トルク	mNm	5980	7770	7810	6780
8 起動電流	A	168	109	70.9	31.2
9 最大効率	%	83.3	85.3	85.4	85
モータ固有値					
10 端子間抵抗	Ω	0.0715	0.22	0.508	1.92
11 端子間インダクタンス	mH	0.0644	0.258	0.616	2.39
12 トルク定数	mNm/A	35.6	71.3	110	217
13 回転数定数	rpm/V	268	134	86.7	44
14 回転数/トルク勾配	rpm/mNm	0.538	0.414	0.4	0.39
15 機械的時定数	ms	20	15.5	15	14.7
16 ロータ慣性モーメント	gcm <sup>2</sup>	3398	3398	3398	3398

## 仕様

17 熱抵抗 (ハウジング/周囲間)	1.7 K/W
18 熱抵抗 (巻線/ハウジング間)	3.75 K/W
19 巻線熱時定数	67.9 s
20 モータ熱時定数	252 s
21 使用温度範囲	-40...+100°C
22 最高巻線許容温度	+125°C
23 最大許容回転数	5 000 rpm
29 永久磁石磁極ペア数	11
30 位相数	3
31 モータ質量	490 g
ロータ質量	195 g
ステータ質量	295 g

表の値は公称値。

**ピン配置 (AWG 18ケーブル)**

赤	モータ巻線 1	Pin 1
黒	モータ巻線 2	Pin 2
白	モータ巻線 3	Pin 3
	N.C.	Pin 4

**コネクタ**

Molex	型名	
	39-01-2040	

**ピン配置 (AWG 24ケーブル)**

黄	ホールセンサ 1	Pin 1
茶	ホールセンサ 2	Pin 2
灰	ホールセンサ 3	Pin 3
青	GND	Pin 4
緑	V <sub>Hall</sub> 4.5 ... 24 VDC	Pin 5
	N.C.	Pin 6

**コネクタ**

Molex	型名	
	430-25-0600	

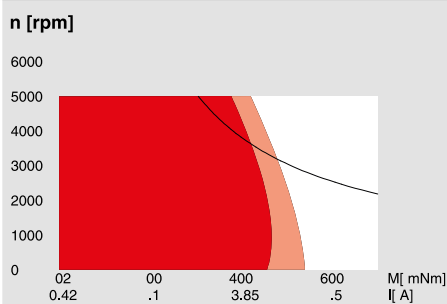
ホールセンサ回路は43ページ参照。

**ピン配置 NTC (AWG 24ケーブル)**

桃	NTC	
青	NTC	

抵抗 25°C: 5 kOhm ±1%, ベータ (25–85°C): 3490 K

## 運転範囲



## 説明

- 連続運転範囲**  
熱抵抗が上の表の値 (17および18行目) である場合、周囲温度が25°Cで連続運転中に巻線最高許容温度に達する。  
=温度制限
- 熱抵抗 R<sub>th2</sub> 50%における連続運転範囲
- 短期間運転範囲**  
短期間の過負荷 (断続) 運転
- 定格出力**

## maxon モジュラー・システム

一覧 27 - 36ページ

### 適合可能な電子回路:

注意事項:	ページ
ESCON Mod. 50/4 EC-S	427
ESCON Module 50/5	427
ESCON 50/5	428
ESCON 70/10	428
DEC Module 50/5	430
EPOS2 24/5	435
EPOS2 50/5	435
EPOS2 70/10	435
EPOS2 P 24/5	438
EPOS4 Module 50/8	443
EPOS4 Comp. 50/8 CAN	443
MAXPOS 50/5	447

\* ホールセンサ回路およびコントローラはマクソン総合カタログ2017/18の該当ページをご参照ください。

2017年9月版 / 仕様は変更されることがあります